

## Senkbrems- ventil

Baureihen

**OWC**  
**VOSL**  
**VODL**

*hydraulik*



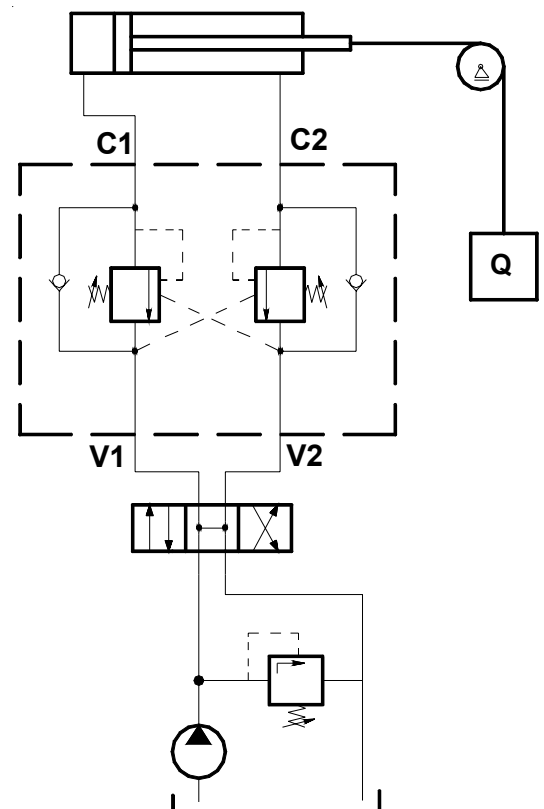
### Anwendung:

Senkbremsventile werden in Hydrauliksystemen verwendet um das unkontrollierte Voreilen von Hydraulikzylindern und -Motoren zu verhindern. Einfachwirkende Ventile (OWC SE, VOSL ) werden nur bei einseitiger Belastung (z.B. bei Zugbelastung am Zylinder ) verwendet. Doppelwirkende Ventile (OWC DE, VODL ) werden für doppelseitige Belastungen am Zylinder oder Hydraulikmotoren (z.B. Fahrtrieb ) verwendet.

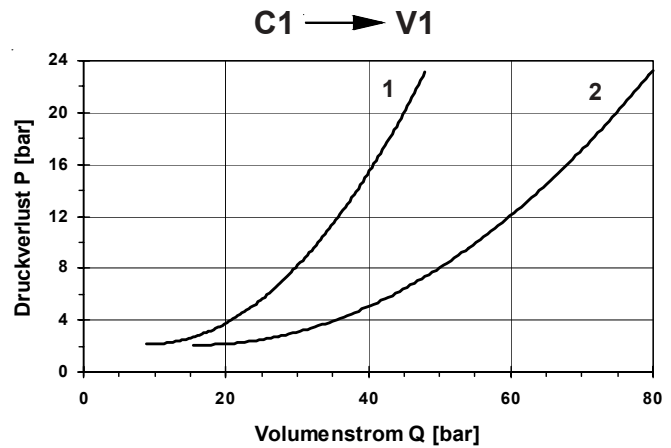
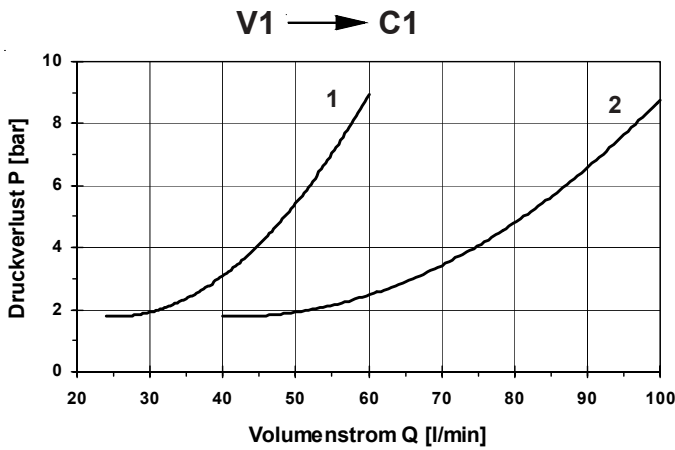
Die Baureihe VODL SC A besitzt ein integriertes Wechselventil, welches eine Zusatzfunktion erlaubt (s.Bsp. S. 08-16: Ein einfachwirkender Bremszylinder kann synchron zu Betätigung des Motors gelöst werden)

Die Baureihe OWC ist nur in Stahl erhältlich. Die Baureihen VOSL und VODL hingegen sind in Stahl und Aluminium erhältlich.

### Anwendungsbeispiel:



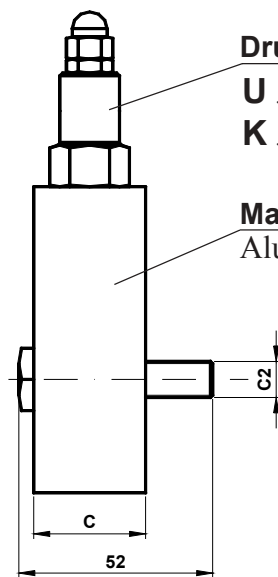
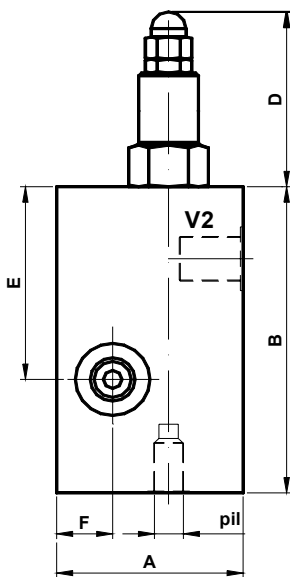
## Druckverlust der Baureihe OWC:



Die **Kurve 1** zeigt den Druckverlust von Senkbremventilen der Baureihe OWC bis zur Baugröße 12 (*OWC SE L / 12*)  
 Die **Kurve 2** zeigt den Druckverlust ab der Baugröße 12 (*OWC DE L / 34*)

## Technische Daten:

### Baureihe OWC SE C



#### Druckstufen:

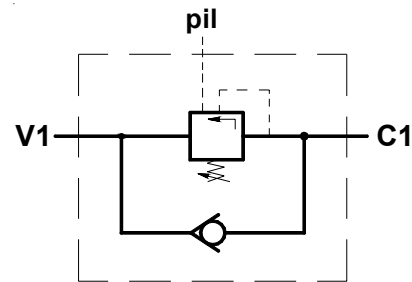
**U** ... 60 - 200 bar  
**K** ... 100 - 350 bar

#### Aufsteuerverhältnis:

4,25 / 1

#### Material:

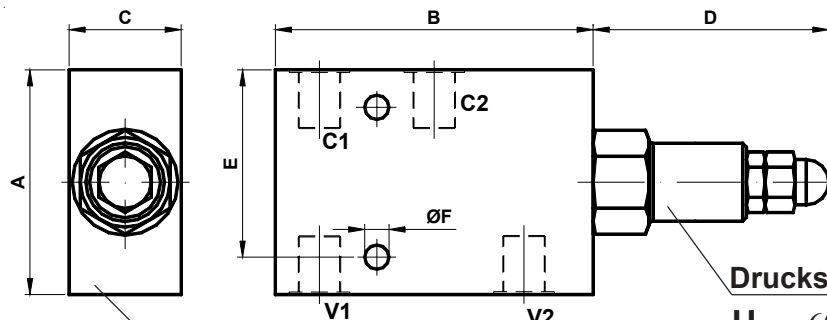
Aluminium



Artikel-Nr.	Typ	max. Durchfluss [l/min]	max. Druck U / K [bar]	Anschlüsse C1 - V1	Steueranschluss pil	Standard-einstellung U / K [bar]	Abmessungen [mm]					
							A	B	C	D	E	F
	OWC SE C / 14	20	200 / 350	1/4"	1/4"	160 / 250	50	85	30	60	54	21
	OWC SE C / 38	35	200 / 350	3/8"	1/4"	160 / 250	50	85	30	60	54	21
	OWC SE C / 12	50	200 / 350	1/2"	1/4"	160 / 250	50	85	30	60	54	21

## Baureihe

## OWC SE L

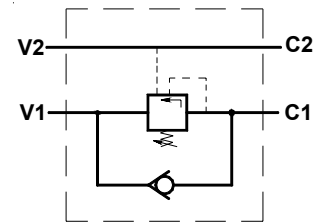


**Material:**  
Aluminium

**Druckstufen:**

**U** ... 60 - 200 bar

**K** ... 100 - 350 bar



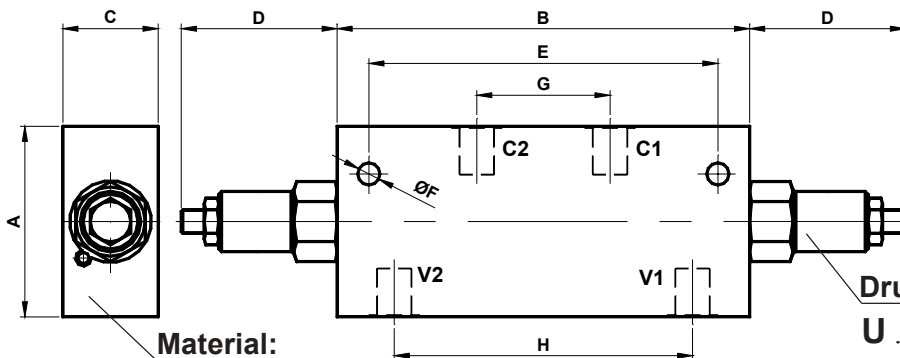
**Aufsteuerverhältnis:**

4,25 / 1

Artikel-Nr.	Typ	max. Durchfluss [l/min]	max. Druck U / K [bar]	Anschlüsse C1 - V1 C2 - V2	Standard-einstellung U / K [bar]	Abmessungen [mm]					
						A	B	C	D	E	F
	OWC SEC / 14	20	200 / 350	1/4"	160 / 250	60	85	30	60	40	6,5
	OWC SEC / 38	35	200 / 350	3/8"	160 / 250	60	85	30	60	40	6,5
	OWC SEC / 12	50	200 / 350	1/2"	160 / 250	70	90	30	60	50	6,5
	OWC SEC / 34	90	200 / 350	3/4"	160 / 250	80	115	40	70	-	9

## Baureihe

## OWC DE L

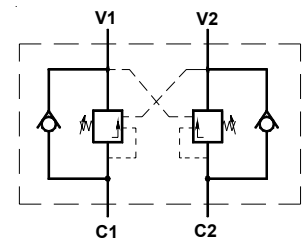


**Material:**  
Aluminium

**Druckstufen:**

**U** ... 60 - 200 bar

**K** ... 100 - 350 bar



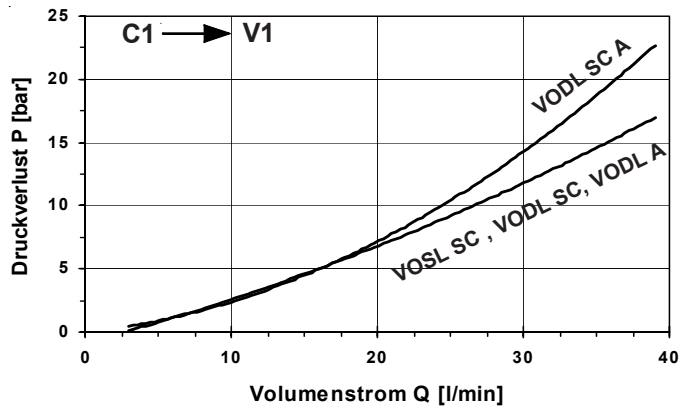
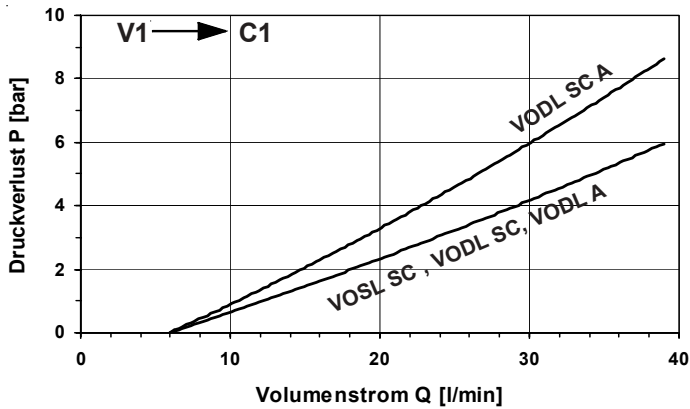
**Aufsteuerverhältnis:**

4,25 / 1

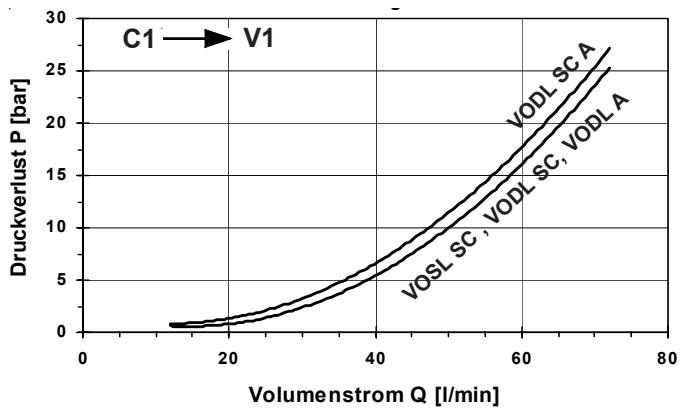
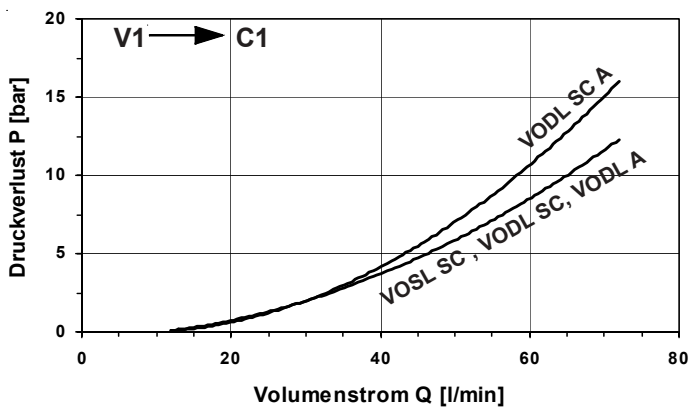
Artikel-Nr.	Typ	max. Durchfluss [l/min]	max. Druck U / K [bar]	Anschlüsse C1 - V1 C2 - V2	Standard-einstellung U / K [bar]	Abmessungen [mm]							
						A	B	C	D	E	F	G	H
	OWC DEL / 14	20	200 / 350	1/4"	160 / 250	60	130	30	60	110	6,5	42	94
	OWC DEL / 38	35	200 / 350	3/8"	160 / 250	60	130	30	60	110	6,5	42	94
	OWC DEL / 12	50	200 / 350	1/2"	160 / 250	70	130	30	60	110	6,5	42	94
	OWC DEL / 34	90	200 / 350	3/4"	160 / 250	80	172	40	70	142	9	54	131

**Druckverlust der Baureihen VOSL , VODL:**

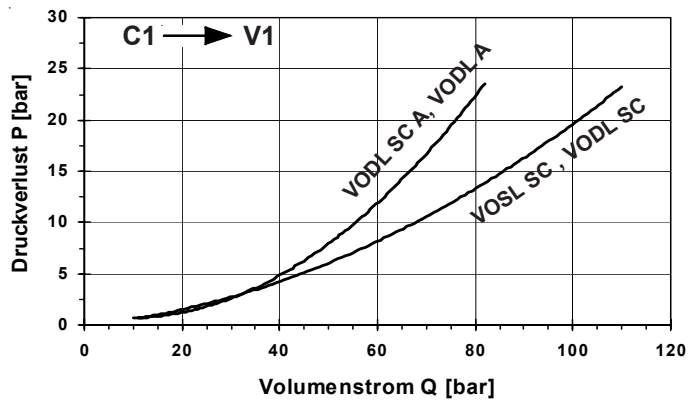
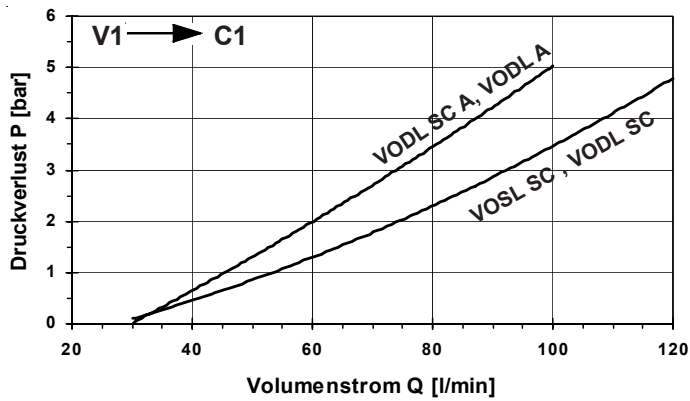
**Baugröße 38**



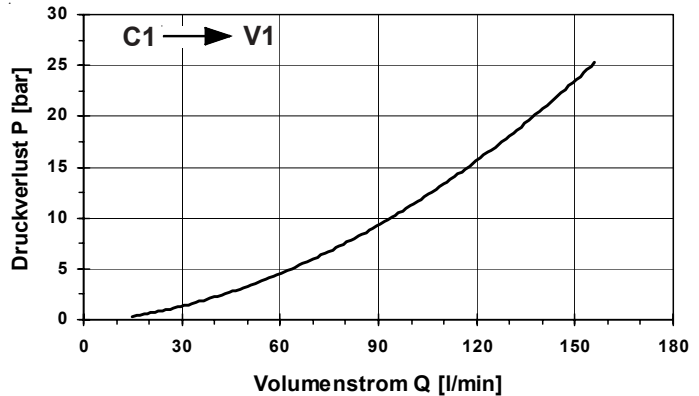
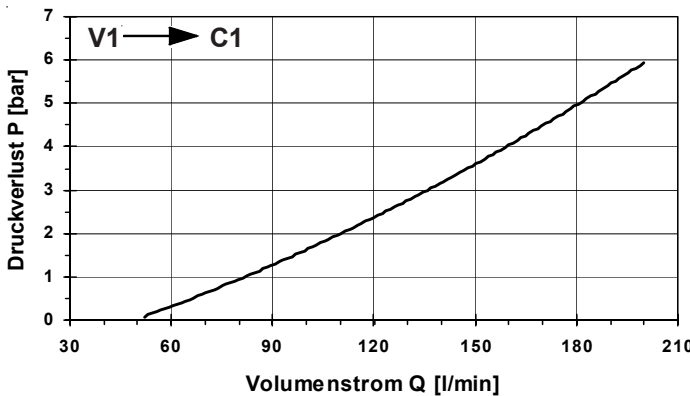
**Baugröße 12**



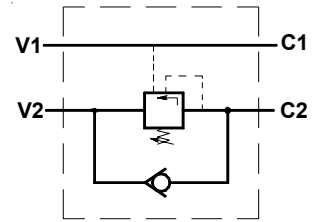
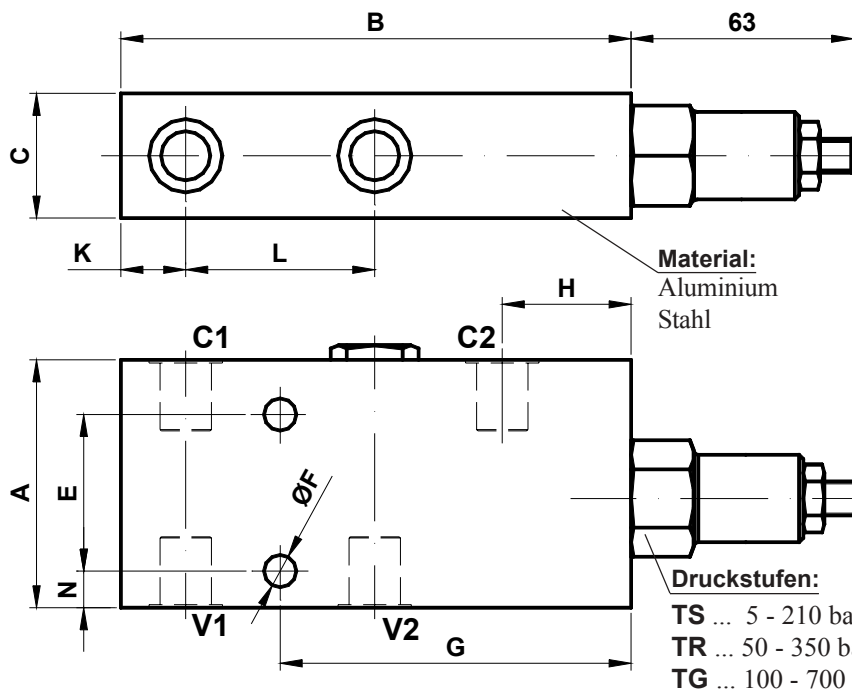
**Baugröße 34**



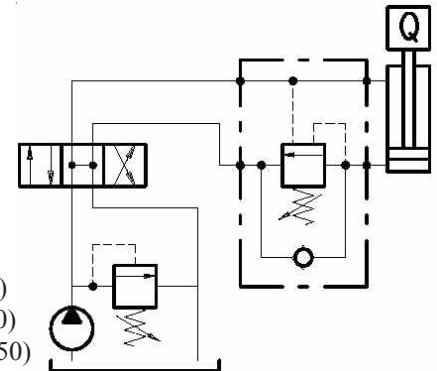
**Baugröße 10**



## Baureihe VOSL SC



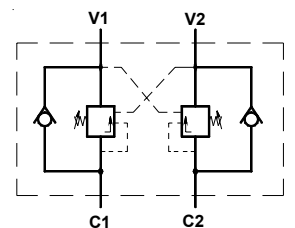
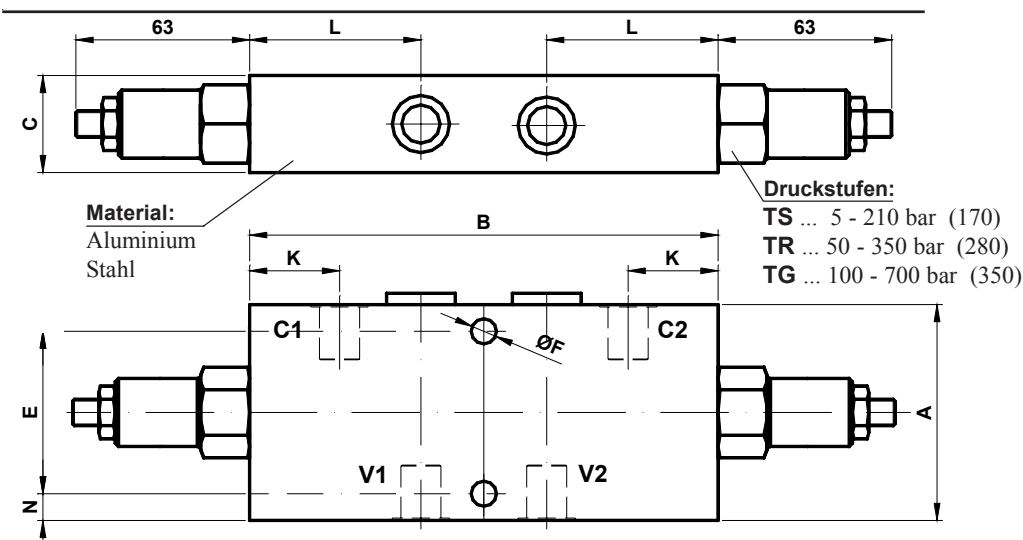
### Anwendungsbeispiel:



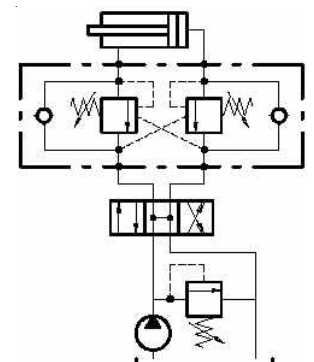
Artikel-Nr.	Typ	max. Durchfluss [l/min]	max. Druck Al / St [bar]	Anschlüsse C1 - V1 C2 - V2	Aufsteuer- verhältnis	Abmessungen [mm]									
						A	B	C	E	N	F	G	H	K	L
	VOSL SC / 38	40	210 / 350	3/8"	4 / 1	60	106	30	40	8	8,5	75	32	15	33
	VOSL SC / 12	75	210 / 350	1/2"	7 / 1	70	116	35	48	8	8,5	80	32	16	40
	VOSL SC / 34	120	210 / 350	3/4"	7 / 1	90	136	40	70	10	10,5	92	34	20	48
	VOSL SC / 10	180	210 / 350	1"	7 / 1	100	185	60	80	10	10,5	116	35	32	70
	VODL SC / 38	40	210 / 350	3/8"	4 / 1	60	150	30	40	8	8,5	-	-	32	58
	VODL SC / 12	75	210 / 350	1/2"	7 / 1	70	156	35	48	8	8,5	-	-	32	60
	VODL SC / 34	120	210 / 350	3/4"	7 / 1	90	186	40	70	10	10,5	-	-	43	68
	VODL SC / 10	180	210 / 350	1"	7 / 1	100	232	60	80	10	10,5	-	-	35	83

Bestellschlüssel: VODL SC / 12 / TR - A

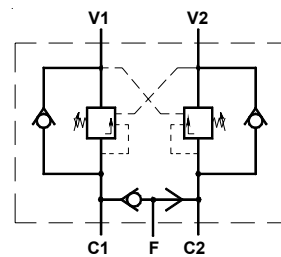
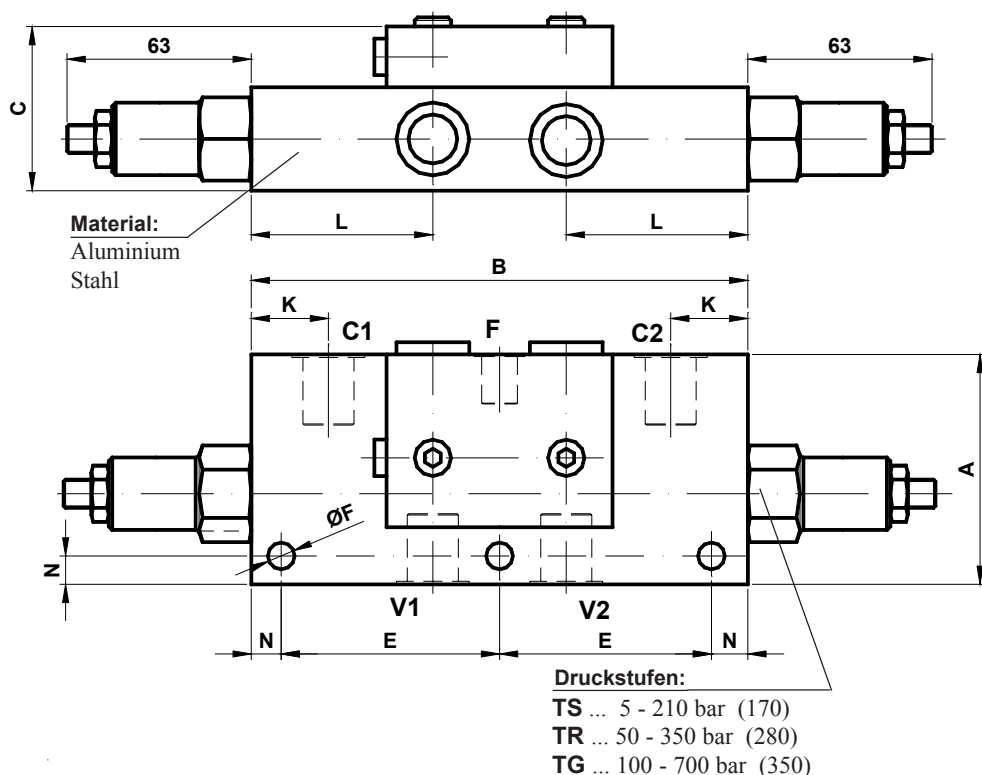
## Baureihe VODL SC



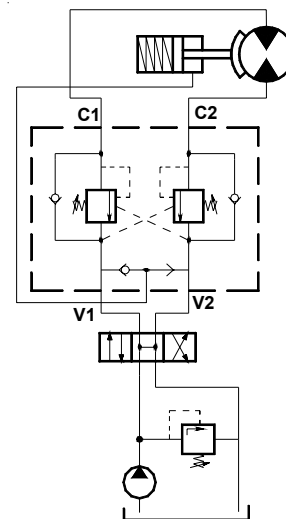
### Anwendungsbeispiel:



# Baureihe VODL SC A



**Anwendungsbeispiel:**



Artikel-Nr.	Typ	max. Durchfluss [l/min]	max. Druck Al / St [bar]	Anschlüsse C1 - V1 C2 - V2	Aufsteuer- verhältnis	Abmessungen [mm]							
						A	B	C	E	N	F	K	L
	VODL SC A / 38	40	210 / 350	3/8"	3 / 1	60	150	50	67	8	8,5	32	58
	VODL SC A / 12	75	210 / 350	1/2"	3 / 1	70	156	55	70	8	8,5	32	60
	VODL SC A / 34	120	210 / 350	3/4"	3 / 1	90	186	59	83	10	10,5	34	63,5
	VODL SC A / 10	180	210 / 350	1"	3 / 1	100	232	79	106	10	10,5	35	83

**Bestellangaben:**

**VODL SC A / 34 / TR - A**

Type \_\_\_\_\_  
 OWC, VOSL, VODL

max. Durchfluss \_\_\_\_\_  
 Gewinde \_\_\_\_\_  
 Patrone \_\_\_\_\_  
 U, K, TS, TR, TG

Material : \_\_\_\_\_  
 S ... Stahl, A ... Aluminium

