

## Rückschlagventil Wechselventil

### VNR

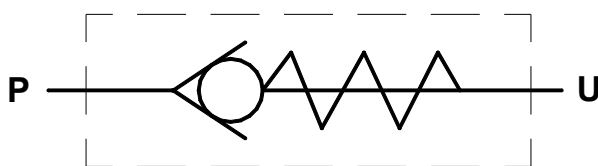
### VSF

*hydraulik*

### Anwendung:

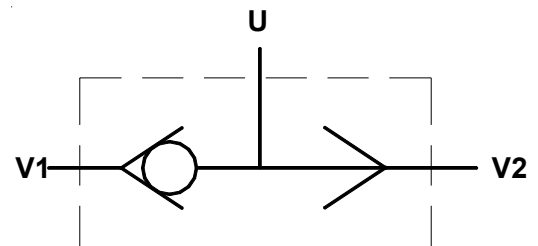
#### Rückschlagventil VNR

Das Rückschlagventil erlaubt einen Ölstrom von P nach U und sperrt auftretenden Gegenstrom.



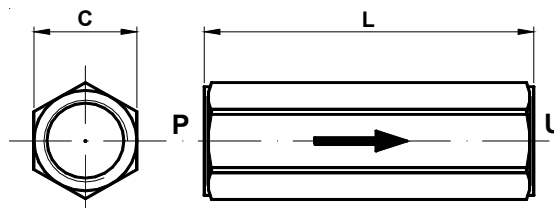
#### Wechselventil VSF

Das Wechselventil kann an zwei verschiedene Ölkreise angeschlossen werden (V1, V2). Es gibt jeweils den Strom frei, der den höheren Druck aufweist und sperrt den anderen Kreislauf.



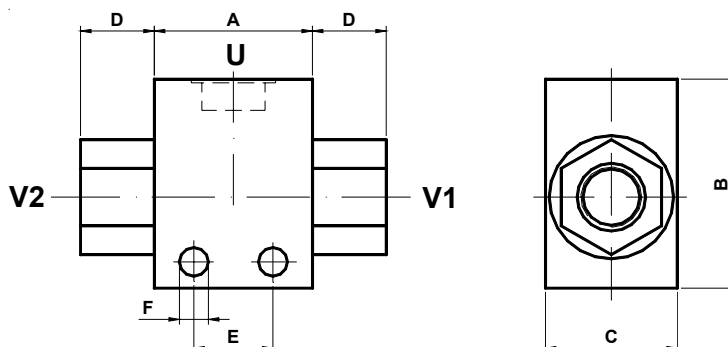
## Technische Daten:

### VNR



Artikel-Nr.	Typ	max. Durchfluss [l/min]	max. Druck [bar]	P - U	Abmessungen [mm]	
					L	C
	VNR 14	15	350	1/4"	55	19
	VNR 38	30	350	3/8"	60	24
	VNR 12	50	350	1/2"	70	27
	VNR 34	90	350	3/4"	85	36

### VSF



Artikel-Nr.	Typ	max. Durchfluss [l/min]	max. Druck [bar]	V2-V1 -U	Abmessungen [mm]					
					A	B	C	D	E	F
	VSF 14	20	350	1/4"	30	40	25	14	15	5,5
	VSF 38	40	350	3/8"	35	50	30	16	23	5,5
	VSF 12	60	350	1/2"	35	50	35	18	23	5,5
	VSF 34	100	350	3/4"	35	50	35	22	23	5,5