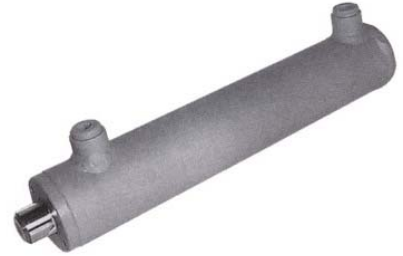


## Standard

Doppelwirkend  
ohne Befestigung

25/16	60/30	80/40
32/20	60/35	80/50
40/20	60/40	100/50
40/25	63/40	100/60
50/25	70/35	
50/30	70/40	



*hydraulik*

## Plunger

Einfachwirkend  
ohne Befestigung

40/20	70/50
45/25	80/60
50/30	101,6/70
55/35	108/80
60/40	139,7/100
65/45	



*hydraulik*

## Maß- gefertigt

kundenspezifische Fertigung

variable Hübe und Einbaulängen  
Auswahl an Befestigungen  
Ölzufuhr über den Zylinderboden



*hydraulik*



## Hydraulik- zylinder

## Maß- gefertigt

*hydraulik*

### Technische Daten:

Betriebsdruck	max. 200 bar
Kolbengeschwindigkeit	max. 25 m/min
Betriebsmedium	Hydrauliköl
Werkstoff: Kolbenstange	Ck 45
Chromschicht: Kolbenstange	25 µm
Werkstoff: Zylinderrohr	St 52
Oberflächenbearbeitung: Zylinderrohr	innen poliert, gehont
Kolbendichtung	Kompaktdichtung
Führungsdichtung	Nutring
Temperaturbereich	-25 bis 80 °C

### Allgemeines:

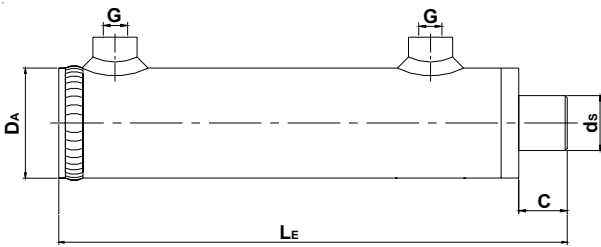
Hydraulikzylinder nach Maß werden kundenspezifisch gefertigt.

Ausgehend von den Grundauführungen (siehe nächste Seite) können Hub, Zylinder- sowie Stangenmaße gewählt werden und weiters die gewünschten Befestigungen und das Einbaumaß.

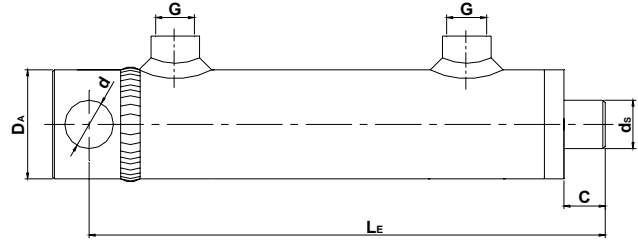
Maßgefertigte Zylinder werden in Spezialanlagen sowie in Spezialfahrzeugen verwendet.

Standardbefestigungen :

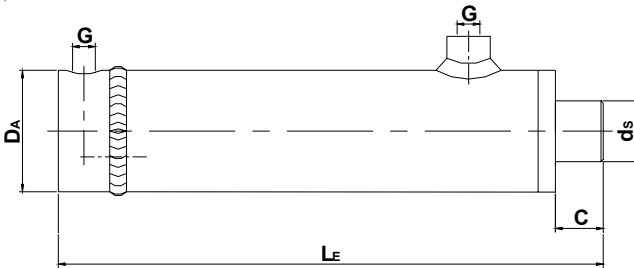
**CO - CO**



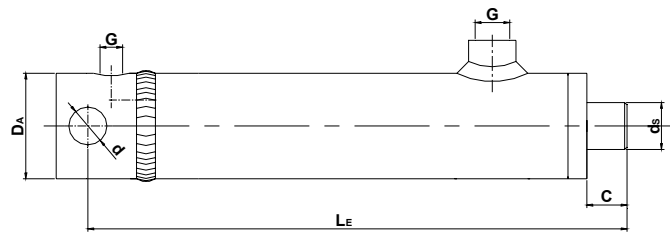
**ZBB - CO**



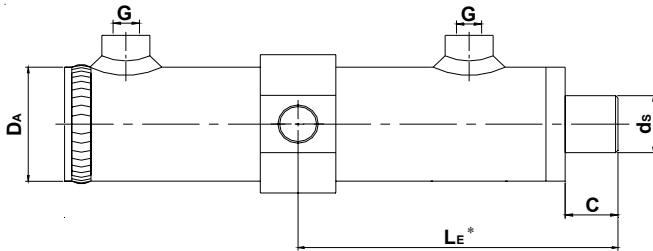
**ZÖ - CO**



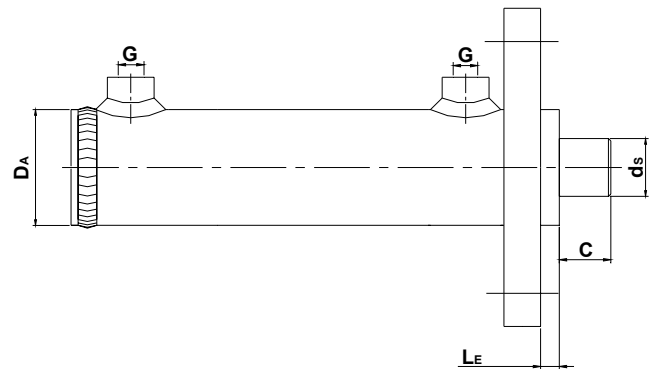
**ZBÖ - CO**



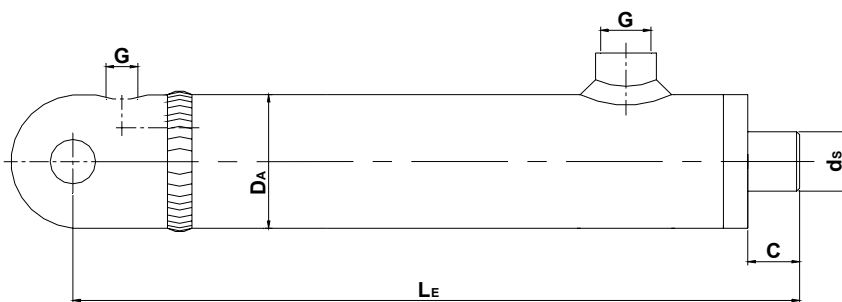
**KARI - CO**



**FL - CO**



**SLB - CO**



- CO** ... Zylinder ohne Befestigung
- ZBB** ... Zylinderboden mit Bohrung
- ZÖ** ... Zylinderboden mit Öleinlass
- ZBÖ** ... Zylinderboden mit Bohrung und Öleinlass
- KARI** ... Zylinder mit Kardanring
- SLB** ... Zylinderboden mit Schwenklager und Öleinlass

\* ...Mindestmaße der Einbaulängen  $L_E$  sind auf Seite 01-18 angeführt

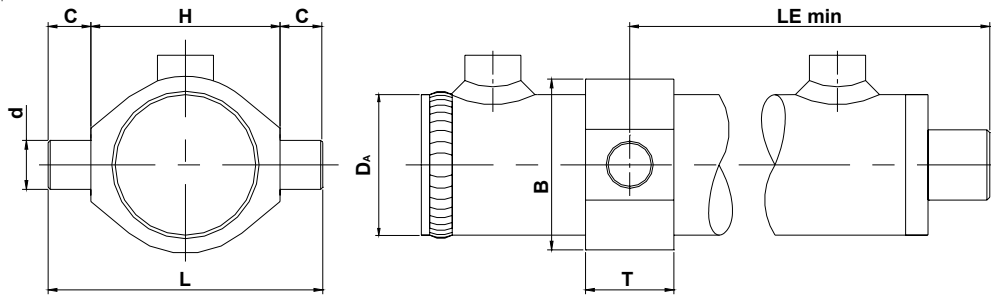
Baugröße	D <sub>K</sub>	d <sub>S</sub>	D <sub>A</sub>	A <sub>K</sub> [cm <sup>2</sup> ]	A <sub>R</sub> [cm <sup>2</sup> ]	d	G	C	L <sub>E</sub> bei 0 - HUB				
									CO	ZBB	ZO	ZBO	SL
25 / 16	25	16	35	4,91	2,90	-	1/4"	17	85	-	-	-	-
30 / 16	30	16	40	7,07	5,06	12	1/4"	21	100				
30 / 20		20			3,93								
32 / 20	32	20	42	8,04	4,90	-		16	105	-	-	-	-
35 / 20	35	20	45	9,62	6,48	16	1/4"						
35 / 25		25			4,71								
40 / 20	40	20	50	12,57	9,42	16	1/4"	22	130	140	162	155	166
40 / 25		25			7,66								
40 / 28		28			6,41								
40 / 30		30			5,50								
45 / 22	45	22	55	15,90	12,10	-		22					
45 / 25		25			11,00								
50 / 25	50	25	60	19,63	14,73	20	3/8"	22	140	155	172	170	181
50 / 30		30			12,57								
50 / 35		35			10,01								
50 / 40		40			7,07								
60 / 25	60	25	70	28,27	23,37	25	3/8"	23	160	175,5	190	185	205
60 / 30		30			21,21								
60 / 35		35			18,65								
60 / 40		40			15,71								
60 / 50		50			8,64								
63 / 25	63	25	73	31,17	26,26	-	3/8"	23	160				
63 / 30		30			24,10								
63 / 35		35			21,55								
63 / 40		40			18,61								
63 / 45		45			15,27								
65 / 30	65	30	75	33,18	26,11	-	3/8"	23	160				
65 / 35		35			23,56								
65 / 40		40			20,62								
70 / 25	70	25	80	38,48	33,58	25	3/8"	23	160	175,5	190	185	213
70 / 30		30			31,42								
70 / 35		35			28,86								
70 / 36		36			28,31								
70 / 40		40			25,92								
70 / 45		45			22,58								
70 / 50		50			18,85								
70 / 60	60	10,21											
80 / 30	80	30	92	50,27	43,20	30	1/2"	25	180	203	220	218	-
80 / 40		40			37,70								
80 / 50		50			30,63								
80 / 55		55			26,51								
80 / 60		60			21,99								
90 / 40	90	40	105	63,62	51,05	-	1/2"	25	183				-
90 / 45		45			47,71								
90 / 50		50			43,98								
90 / 60		60			35,34								
100 / 40	100	40	115	78,54	65,97	35	1/2"	25	210	135	247	240	-
100 / 50		50			58,90								
100 / 60		60			50,27								
100 / 70		70			40,06								
110 / 50	110	50	95,03	95,03	75,40	-	1/2"						
110 / 60		60			66,76								
110 / 70		70			56,55								
120 / 60	120	60	140	113,10	84,82	-	1/2"						
120 / 70		70			74,61								
125 / 60	125	60	145	122,72	94,44	-	1/2"		238				-
125 / 70		70			84,23								
125 / 80		80			72,45								
140 / 70	140	70	160	153,94	115,45	-	1/2"						
140 / 80		80			103,67								
150 / 70	150	70	170	176,71	138,23	-	1/2"			255			
150 / 80		80			126,45								
160 / 80	160	80	180	201,06	150,80	-	1/2"			265			
160 / 90		90			137,44								
180 / ..	180			254,47									
200 / ..	200			314,16									
250 / ...	250			490,87									



## Abmessungen von Standardbefestigungen:

### Kardanring

### KARI - CO

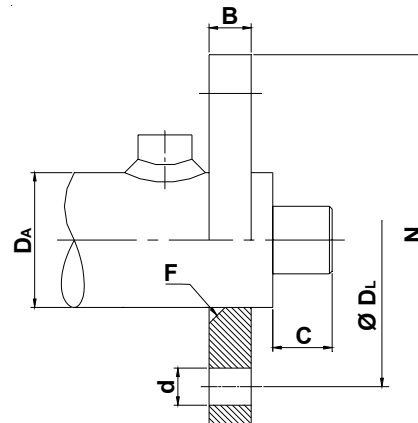


Bezeichnung	D <sub>K</sub> [mm]	d [mm]	D <sub>A</sub> [mm]	L [mm]	B [mm]	T [mm]	H [mm]	C [mm]	LE min [mm]
KARI 40 / 20	40	20	50	110	65	30	70	20	130
KARI 50 / 25	50	25	60	130	75	35	80	25	135
KARI 60 / 30	60	30	70	160	90	45	100	30	150
KARI 70 / 35	70	35	80	180	100	50	110	35	150
KARI 80 / 40 / 92	80	40	92	195	115	55	115	40	168
KARI 80 / 40 / 95	80	40	95	195	115	55	115	40	170
KARI 90 / 45	90	45	105	215	125	60	125	45	170
KARI 100 / 50	100	50	115	245	145	70	145	50	200
KARI 120 / 60	120	60	140	290	170	80	170	60	205

### Flansch

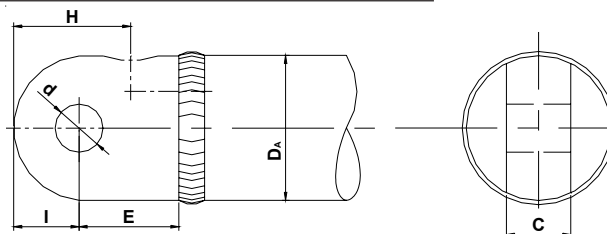
### FL - CO

Bezeichnung	D <sub>A</sub> [mm]	N [mm]	d [mm]	D <sub>L</sub> [mm]	B [mm]	F
FL 50 / 109	50	109	4 x 11	87	12,5	4 x 45°
FL 60 / 128	60	128	4 x 13	105	14,5	
FL 70 / 142	70	142		4 x 15	117	16,5
FL 80 / 162	80	162	6 x 17		127	18,5
FL 95 / 181	95	181		6 x 17	149	18,5
FL 115 / 194	115	194	162		24,5	8 x 45°



### Schwenkboden

### SLB - CO

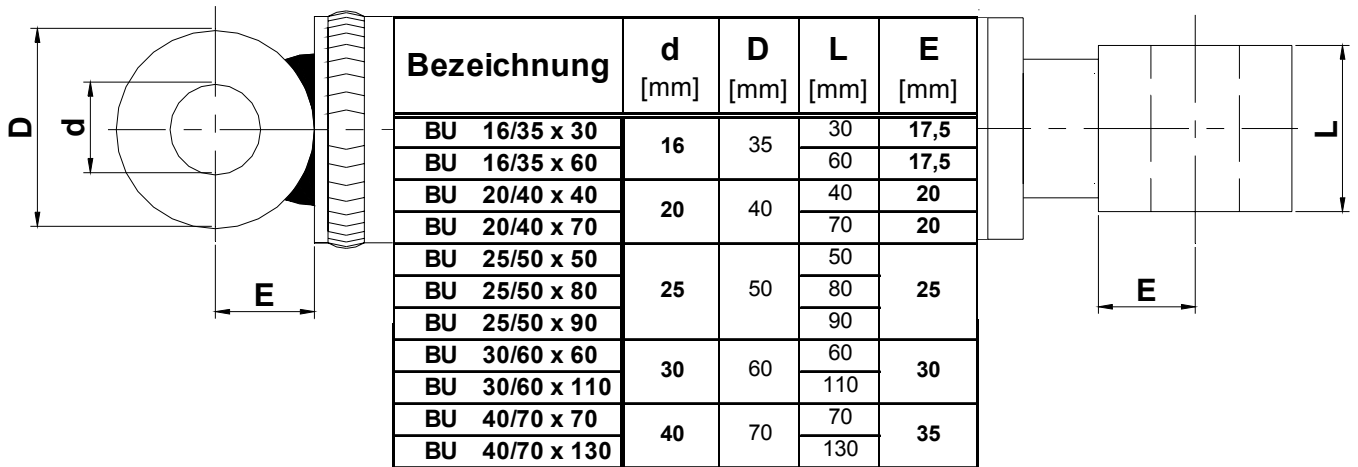


Bezeichnung	D <sub>K</sub> [mm]	d [mm]	D <sub>A</sub> [mm]	H [mm]	I [mm]	C [mm]	E [mm]
SLB 40/16	40	16,2	50	39	19	24,8	44
SLB 50/20	50	20,25	60	56	31		49
SLB 60/25/1	60	25,25	70	63	33	25	55
SLB 60/25/2				48	29,5		45
SLB 70/25	70		80	82	42	39,5	63

**weitere Befestigungen :**

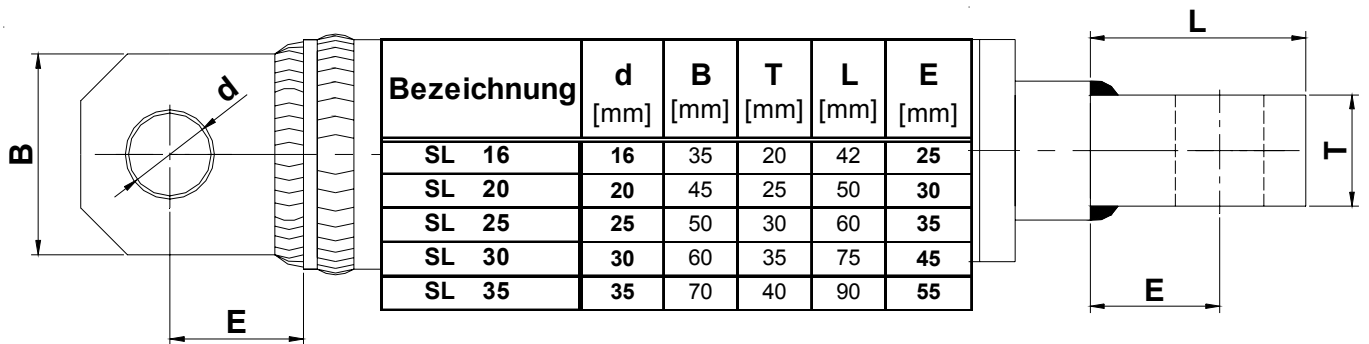
**Anschweißbuchse**

**BU - BU**



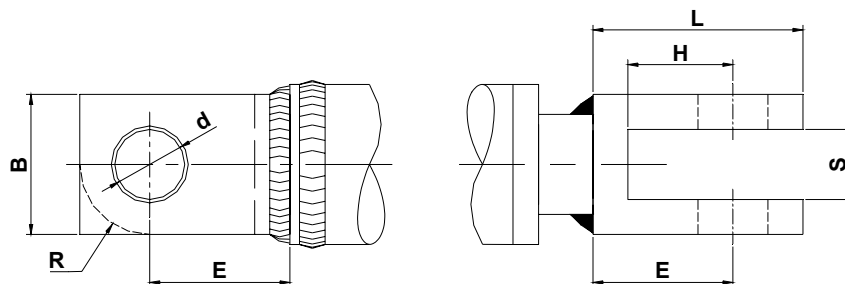
**Schwenklager**

**SL - SL**

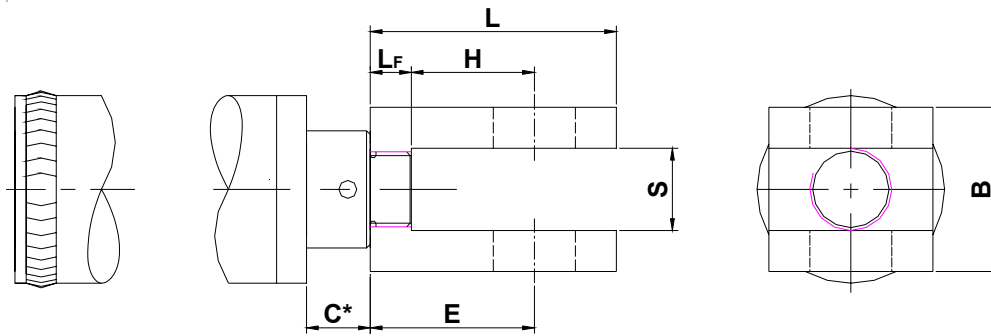


**Gabelkopf anschweißbar**

**GK - GK**



Bezeichnung	d [mm]	L [mm]	B [mm]	H [mm]	S [mm]	R [mm]	E [mm]
GK 16	16,2	50	35	24	16	-	34
GK 20	20,25	60	40	30	20	-	40
GK 25	25,25	70	50	30	25	-	45
GK 30	30,25	80	60	35	30	30	50
GK 35	35,25	90	70	40	35	35	55



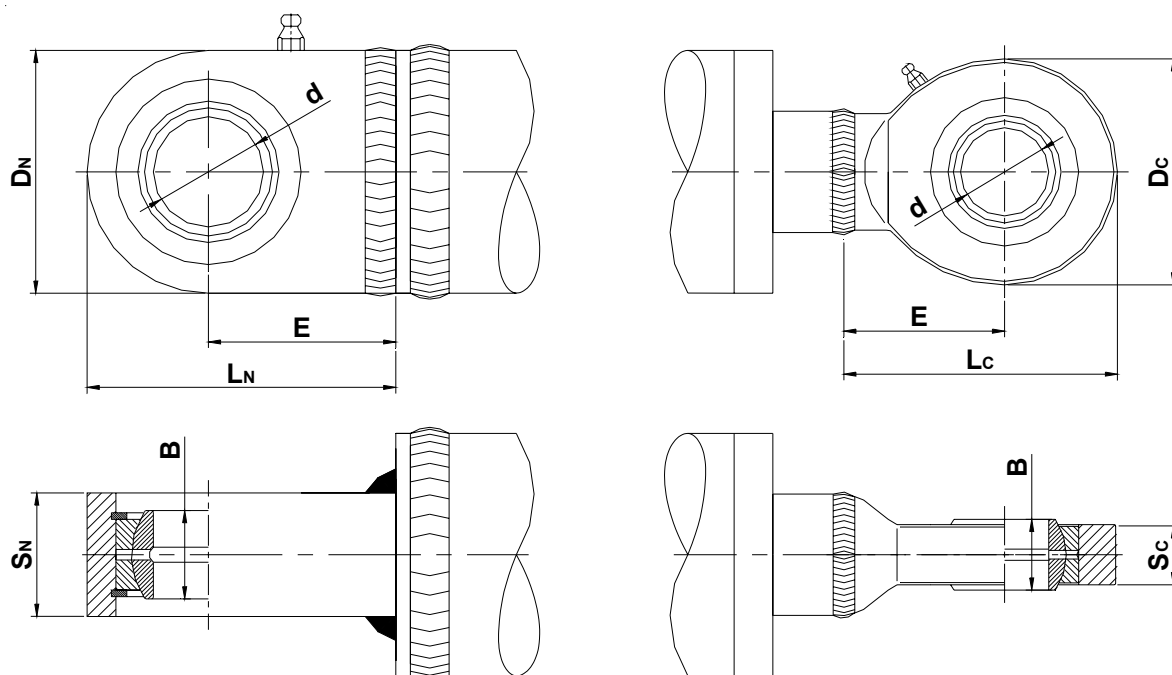
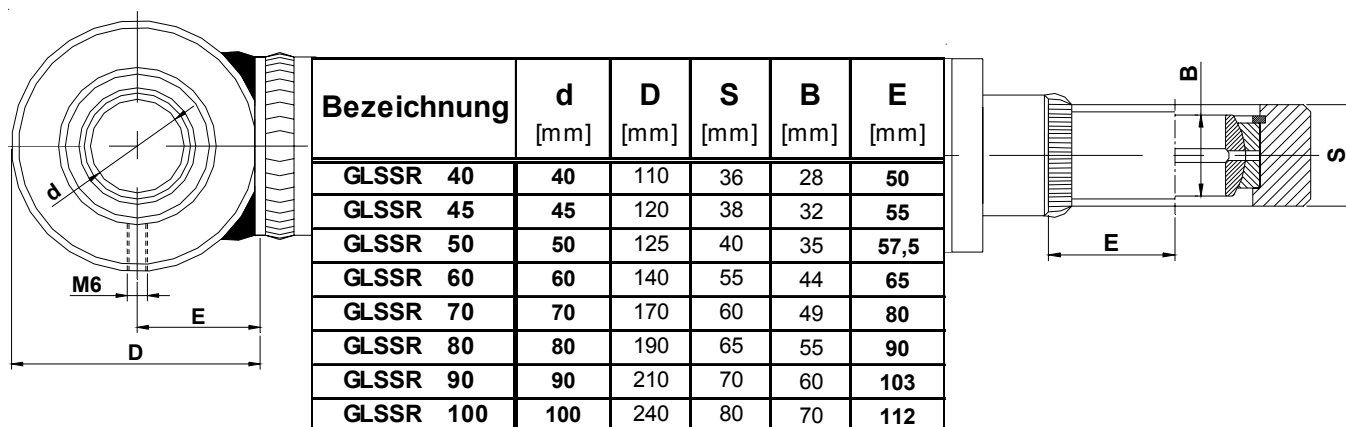
Bezeichnung	d [mm]	L [mm]	B [mm]	H [mm]	S [mm]	R [mm]	M	L <sub>F</sub> [mm]	E [mm]
<b>GKG 16</b>	16,2	55	35	24	16	-	16 x 1,5	15	39
<b>GKG 20</b>	20,25	65	40	30	20	-	20 x 1,5	15	45
<b>GKG 25</b>	25,25	75	50	30	25	-	24 x 2	20	50
<b>GKG 30</b>	30,25	95	60	35	30	30	30 x 2	30	65
<b>GKG 35</b>	35,25	110	70	40	35	35	33 x 2	35	75

\* C ... variabel nach Kundenwunsch

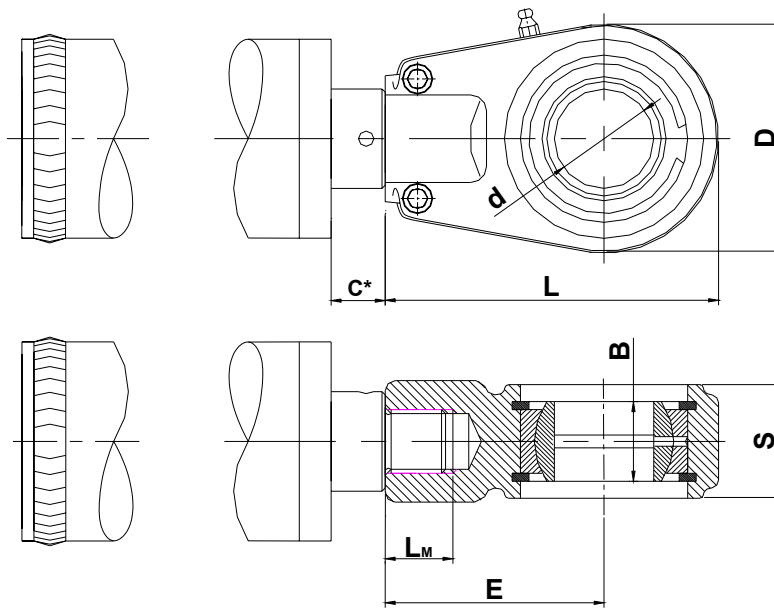
Bezeichnung	d [mm]	D [mm]	S [mm]	B [mm]	E [mm]
<b>GLSSR 15</b>	15	40	11	12	20
<b>GLSSR 20</b>	20	50	14	16	25
<b>GLSSR 25</b>	25	69	19	20	34,5
<b>GLSSR 30</b>	30	75	20	22	37,5
<b>GLSSR 35</b>	35	80	22	25	40
<b>GLSSR 40</b>	40	94	26	28	47
<b>GLSSR 45</b>	45	100	30	32	50

Bezeichnung	d [mm]	D [mm]	S [mm]	B [mm]	E [mm]
<b>GLMSR 15</b>	15	40	15	12	20
<b>GLMSR 20</b>	20	50	19,5	16	25
<b>GLMSR 25</b>	25	70	24	20	35
<b>GLMSR 30</b>	30	75	28	22	37,5
<b>GLMSR 35</b>	35	80	33	25	40
<b>GLMSR 40</b>	40	95	35	28	47,5
<b>GLMSR 45</b>	45	100	38	32	50
<b>GLMSR 50</b>	50	110	40	35	55



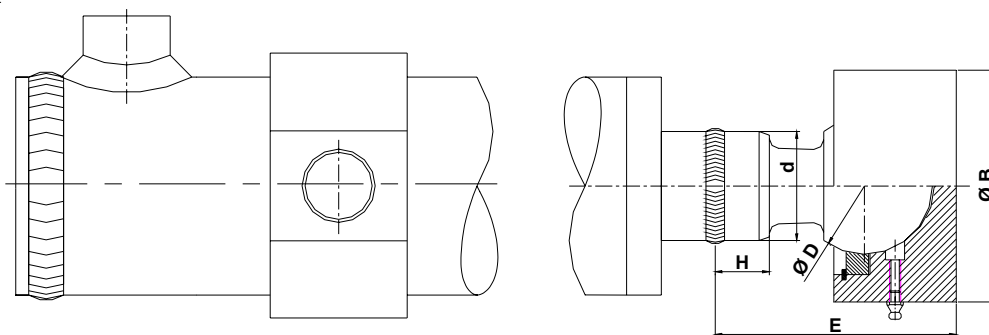


Bezeichnung		d [mm]	DN [mm]	DC [mm]	B [mm]	SN [mm]	SC [mm]	LN [mm]	LC [mm]	E [mm]
-	TS 10 C	10	-	29	9	-	7	-	38,5	24
-	TS 12 C	12	-	34	10	-	8	-	44	27
-	TS 15 C	15	-	40	12	-	10	-	51	31
-	TS 16 C	16	-	46	14	-	11	-	58	35
TS 20 N	TS 20 C	20	50	53	15	19	13	63	64,5	38
TS 25 N	TS 25 C	25	55	64	20	23	17	72,5	77	45
TS 30 N	TS 30 C	30	65	73	22	28	19	83,5	87,5	51
TS 35 N	TS 35 C	35	83	82	25	30	21	102,5	102	61
TS 40 N	TS 40 C	40	100	92	28	35	23	119	115	69
TS 45 N	TS 45 C	45	110	102	32	40	27	132	128	77
TS 50 N	TS 50 C	50	123	112	35	40	30	149,5	144	88
TS 60 N	TS 60 C	60	140	135	44	50	38	170	167,5	100
TS 70 N	TS 70 C	70	164	160	49	55	42	197	195	115
TS 80 N	TS 80 C	80	180	180	55	60	47	231	231	141



Bezeichnung	d [mm]	M	L <sub>M</sub> [mm]	D [mm]	S [mm]	L [mm]	B [mm]	E [mm]
TAPR 20 U	20	16 x 1,5	17	56	19	80	16	50
TAPR 25 U	25	16 x 1,5	17	56	23	80	20	50
TAPR 30 U	30	22 x 1,5	23	64	28	94	22	60
TAPR 35 U	35	28 x 1,5	29	78	30	112	25	70
TAPR 40 U	40	35 x 1,5	36	94	35	135	28	85
TAPR 50 U	50	45 x 1,5	46	116	40	168	35	105
TAPR 60 U	60	58 x 1,5	59	130	50	200	44	130
TAPR 70 U	70	65 x 1,5	66	154	55	232	49	150
TAPR 80 U	80	80 x 2	81	176	60	265	55	170

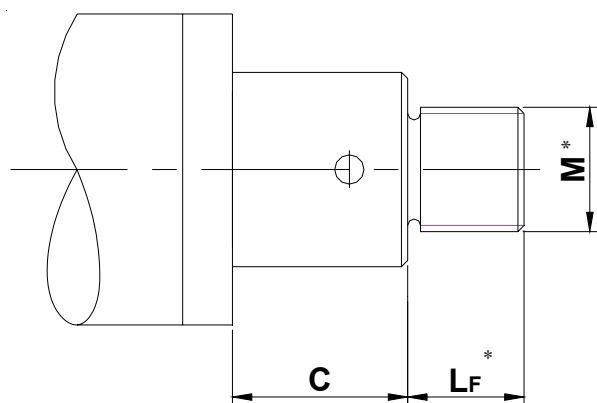
Bezeichnung	d [mm]	D [mm]	B [mm]	E [mm]
B2L 16	16,2	60	30	46
B2L 19	19,3	62	44	58
B2L 20	20,2		35	50
B2L 22	22,2	75		51
B2L 25	25,4		55	
B2L 30	30,2		35	
B2L 35	35,2	83	75	85
B2L 40	40,2			
B2L 45	45,2	108	75	85
B2L 50	50,2			



Bezeichnung	d [mm]	D [mm]	B [mm]	H [mm]	E [mm]
KG 40	40	50	85	20	82
KG 50	50	60	98	25	100
KG 60	60	70	105	30	115

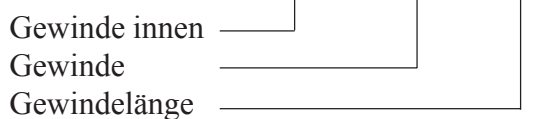
Kolbenstange mit Gewinde

**GWA**

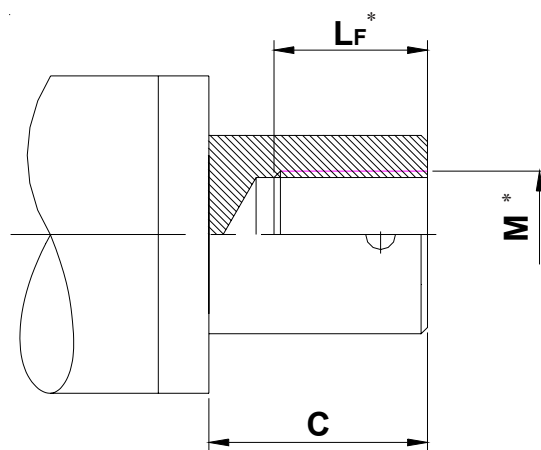


Bezeichnung

**GWA 16 x 1,5 / 20**

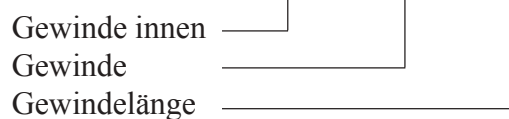


**GW I**



Bezeichnung

**GW I 16 x 1,5 / 20**



\* das Gewinde wird nach  $L_F$  und M variabel nach Kundenwunsch gefertigt

**Bestellangaben:**

**BU 20 - TS 25 C - 50 / 25 x 200 - 430**

**Befestigung**

Befestigung Boden

Befestigung Stange

**Zylinder**

Kolbendurchmesser

Stangendurchmesser

Hub

Einbaulänge

