

Standard

Doppelwirkend
ohne Befestigung

25/16	60/30	80/40
32/20	60/35	80/50
40/20	60/40	100/50
40/25	63/40	100/60
50/25	70/35	
50/30	70/40	



hydraulik

Plunger

Einfachwirkend
ohne Befestigung

40/20	70/50
45/25	80/60
50/30	101,6/70
55/35	108/80
60/40	139,7/100
65/45	



hydraulik

Maß- gefertigt

kundenspezifische Fertigung

variable Hübe und Einbaulängen
Auswahl an Befestigungen
Ölzufuhr über den Zylinderboden



hydraulik



Hydraulik- zylinder Plunger- zylinder

Einfachwirkend
ohne Befestigung

hydraulik

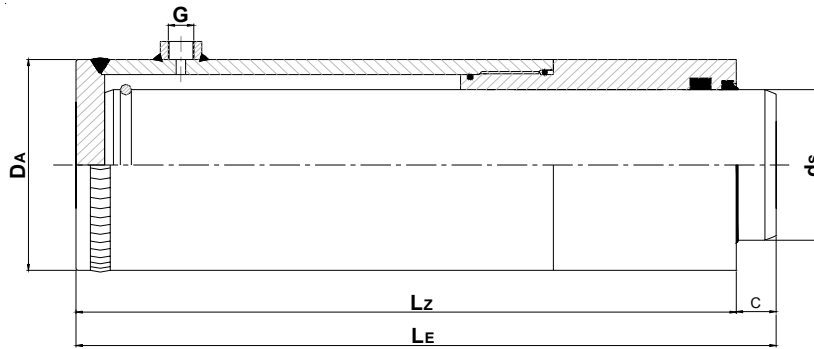
Technische Daten:

Betriebsdruck	max. 200 bar
Kolbengeschwindigkeit	max. 25 m/min
Betriebsmedium	Hydrauliköl
Werkstoff: Kolbenstange	Ck 45
Chromschicht: Kolbenstange	25 µm
Werkstoff: Zylinderrohr	St 52
Oberflächenbearbeitung: Zylinderrohr	innen poliert
Führungsdichtung	Nutring
Temperaturbereich	-25 bis 80 °C

Allgemeines:

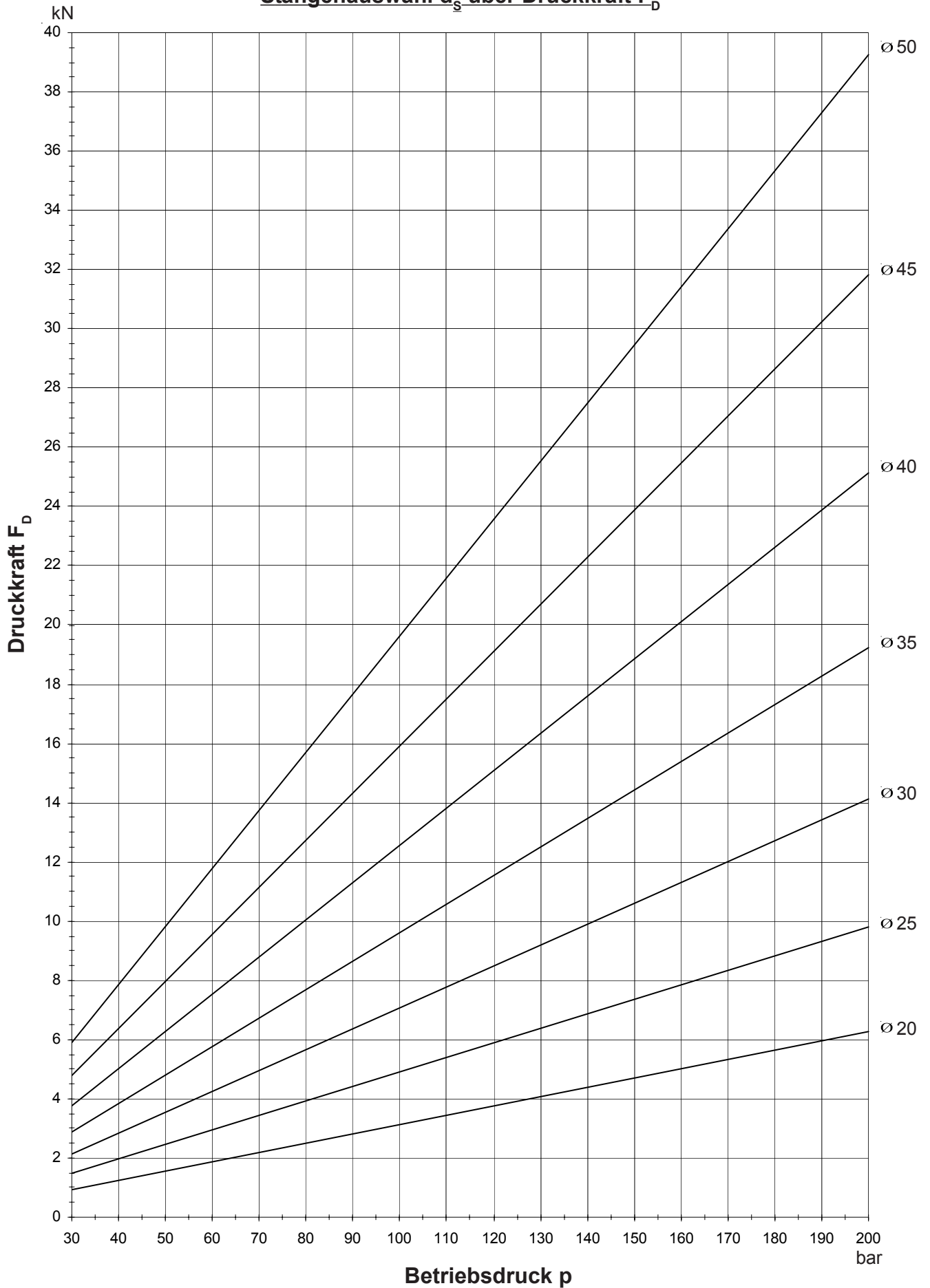
Die Plungerzylinder stellen eine einfache, schnelle und kostengünstige Variante zur Verwendung von einfachwirkenden Hydraulikzylindern dar. In den nachfolgenden Tabellen können Abmessungen und Hub der Zylinder entnommen werden. Weiters sind Diagramme mit den max. Belastungen und Betriebsdrücken der jeweiligen Zylinder angeführt. Mit Hilfe dieser Diagramme können Zylinder nach ihren Anforderungen ausgewählt werden.

Die Verwendung ist sehr vielseitig. Plungerzylinder werden verwendet in *Landmaschinen*, *Kommunalfahrzeugen* und zur einfachen *Betätigung* von *Baumaschinen* uvm.



Artikel-Nr.	D_A / d_s	Hub [mm]	L_E [mm]	L_z [mm]	C [mm]	G
	40 / 20	100	218	178	40	3/8"
		200	318	278		
		300	418	378		
		400	518	478		
	45 / 25	200	328	288	40	3/8"
		300	428	388		
		400	528	488		
		500	628	588		
	50 / 30	200	328	288	40	3/8"
		250	378	338		
		300	428	388		
		350	478	438		
		400	528	488		
	55 / 35	200	328	288	40	3/8"
		300	428	388		
		400	528	488		
		500	628	588		
	60 / 40	200	340	295	45	3/8"
		300	440	395		
		400	540	495		
		500	640	595		
		600	740	695		
	65 / 45	300	445	395	50	3/8"
		400	545	495		
		500	645	595		
		600	745	695		
	70 / 50	300	450	400	50	3/8"
		400	550	500		
		500	650	600		
		600	750	700		
		800	950	900		
	80 / 60	400	555	500	55	1/2"
		500	655	600		
		600	755	700		
		800	955	900		
	101,6 / 70	400	578	518	60	1/2"
		500	678	618		
		600	778	718		
		800	978	918		
		1000	1178	1118		
	108 / 80	500	683	623	60	1/2"
		600	783	723		
		800	983	923		
		1000	1183	1123		
	139,7 / 100	500	753	688	65	3/4"
		600	853	788		
		800	1053	988		
		1000	1253	1188		

Stangenauswahl d_s über Druckkraft F_D



Stangenauswahl d_s über Druckkraft F_D

