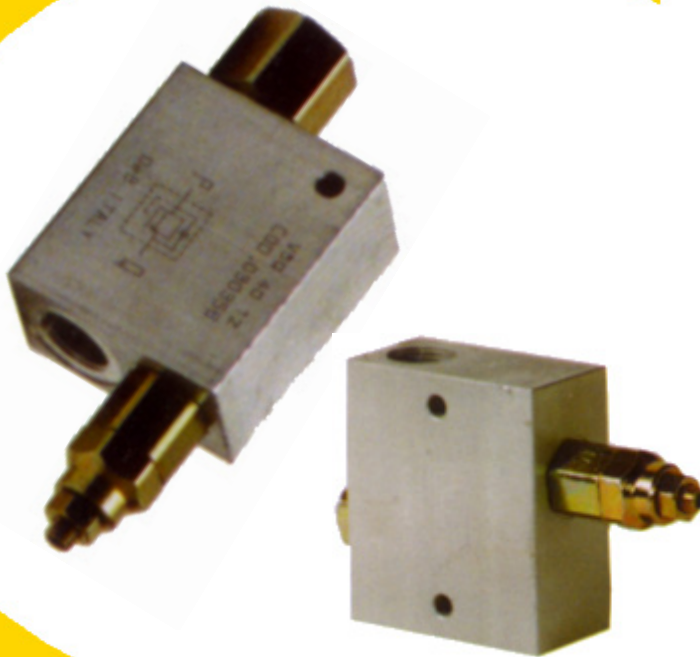


## Druckfolgeventil

Baureihen

**VSQ**  
**VSQL**  
**VDSRL**

*hydraulik*



### Allgemeine Daten:

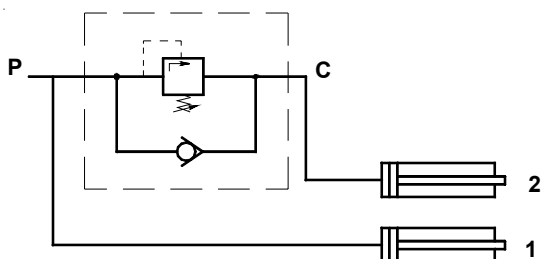
Maximaldruck	350 bar
Werkstoff	Stahl, Aluminium
min. Durchfluss	20 l/min
max. Durchfluss	150 l/min

### Anwendung:

Diese Ventile werden benützt wenn eine Leitung in einem Hydrauliksystem erst ab einem bestimmten Druck geöffnet werden soll.

Druckfolgeventile werden deshalb hauptsächlich zur Abfolgesteuerung von Hydraulikzylindern, wie es das unten angeführte Beispiel zeigt, verwendet.

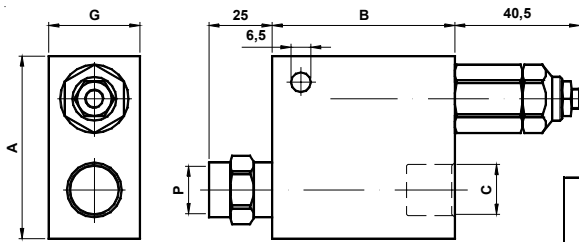
### Anwendungsbeispiel:



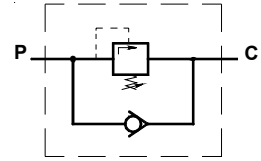
Der Zylinder 2 wird erst ausfahren sobald der Zylinder 1 ausgefahren ist und der Druck sich soweit aufgebaut hat das das Druckfolgeventil die Leitung freigibt.

Um die gleiche Abfolge in umgekehrter Reihenfolge zu erzielen benötigt man ein zweites Druckfolgeventil.

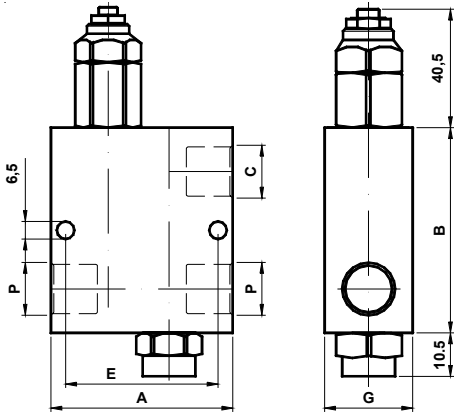
## Technische Daten:



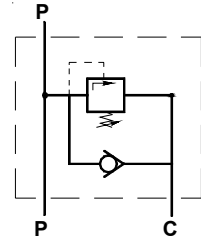
### VSQ



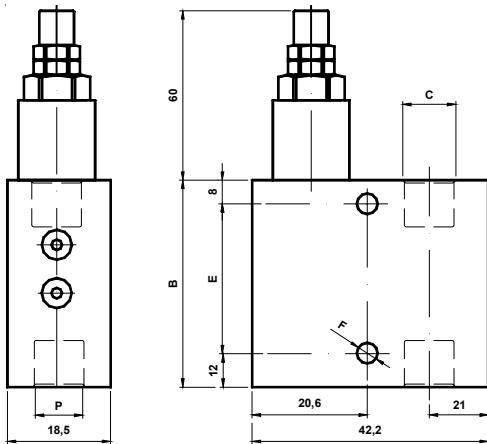
Typ	max. Durchfluss [l/min]	P - C	Abmessungen [mm]		
			A	B	G
VSQ - 40 / 38	40	3/8"	60	60	30
VSQ - 40 / 12	40	1/2"	60	63	35



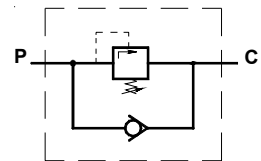
### VSQL



Typ	max. Durchfluss [l/min]	P - C	Abmessungen [mm]			
			A	B	G	E
VSQ - 40 / 38	40	3/8"	62	70	30	58,5
VSQ - 40 / 12	40	1/2"	70	75	35	60



### VDSRL



Typ	max. Durchfluss [l/min]	P - C	Abmessungen [mm]		
			B	E	F
VDSRL - 25 / 38	25	3/8"	70	50	6,5
VDSRL - 35 / 12	35	1/2"	75	55	8,5

## Druckstufen:

	Einstellbereich [bar]	Standardeinst. [bar]
<b>X</b>	10 - 90	70
<b>U</b>	100 - 250	140
<b>K</b>	150 - 300	200

## Bestellangaben:

**VSQ - 40 / 12 X - A**  
 Type \_\_\_\_\_  
 VSQ, VSQL, VDSRL  
 max. Durchfluss \_\_\_\_\_  
 Gewinde \_\_\_\_\_  
 Patrone \_\_\_\_\_  
 X, U, K  
 Material : \_\_\_\_\_  
 S ... Stahl , A ... Aluminium