

SUNFAB COMPACT LINE BY-PASS

GB

The BY-PASS VALVE is designed to be used directly mounted on the SUNFAB COMPACT LINE (SC) pump series. An example of its use is when the pump is mounted on a power take-off, which is not connectable/disconnectable. Such power take-offs are often found on vehicles equipped with hydraulic equipment, which must be able to be manoeuvred during the trip.

The BY-PASS VALVE, which is remote controlled, makes it possible to pump oil out to the truck's hydraulic equipment only when necessary, by a process in which the valve short-circuits the oil flow directly at the pump, which is thereby released of pressure. Only a small amount of oil circulates through the oil tank so that the pump is cooled. If the system is equipped with a closed-centre valve or another type of valve which has opening pressure of 0.15 MPa or more, an external return pipe must be connected to maintain sufficient cooling.

The BY-PASS VALVE is now equipped with manual emergency manoeuvre which even gives regulating possibilities during electric outages.

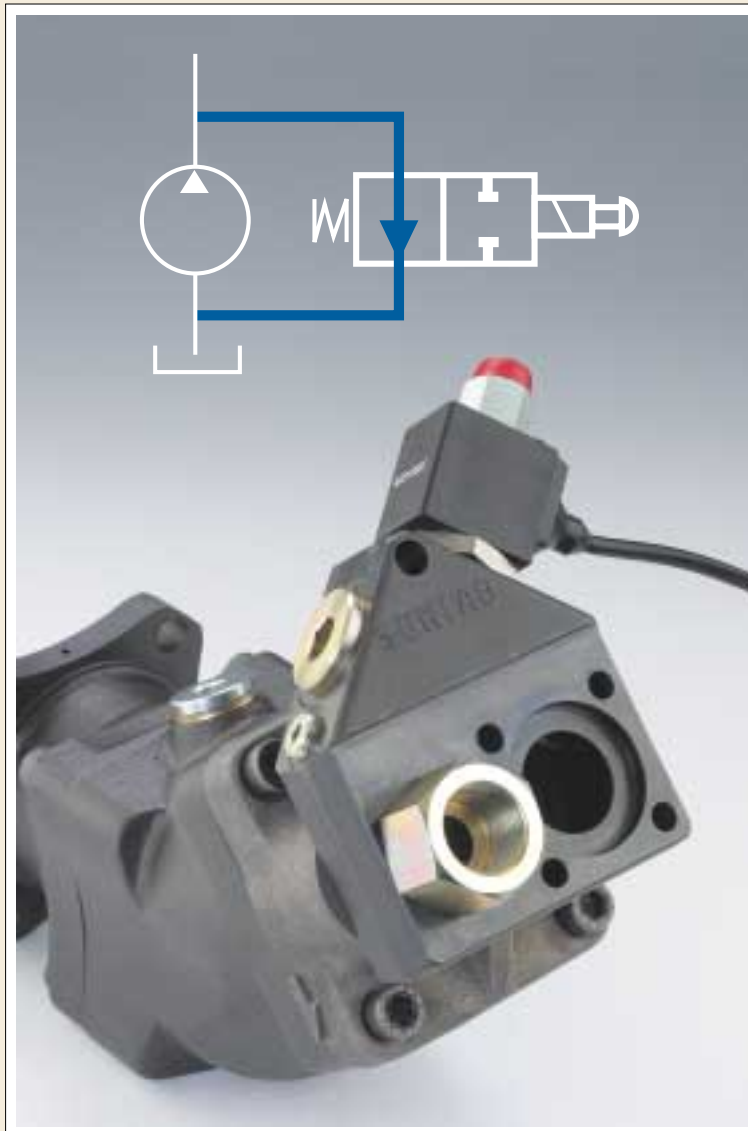
The BY-PASS VALVE'S steel case and the direct mounting of the suction attachment without nipple create a compact model.

The BY-PASS VALVE'S magnet is now equipped with integrated, two-meter long power cables which comply with the protection class ADR.

The BY-PASS VALVE can be regulated at 0-40 MPa working pressure in the hydraulic system.

The BY-PASS VALVE, which is symmetrical, can be mounted with the magnet valve in different directions, and is used for both left and right rotation directions on the pump.

SUNFAB BY-PASS VALVE is the most flexible BY-PASS VALVE on the market.



DE

Das BY-PASS-VENTIL wurde speziell für den Direktanschluß an die SUNFAB COMPACT LINE (SC) Pumpenreihe entwickelt. Als Einsatzgebiet eignet sich beispielsweise das Anschließen an Zapfenwellenanschlüsse, die nicht ein- und auskoppelbar sind. Solche Zapfenwellenanschlüsse findet man oft in Fahrzeugen mit hydraulischer Ausrüstung, die während der Fahrt bedient werden muß.

Die ferngesteuerte BY-PASS-VENTIL ermöglicht es, bedarfsgesteuert Öl zur Hydrauliksteuerung des Lkw zu pumpen. Das Ventil unterbricht dazu kurz den Ölfluß direkt an der Pumpe, die somit entlastet wird. Nur eine geringe Ölmenge zirkuliert durch den Öltank, um die Kühlung der Pumpe aufrechtzuerhalten. Verfügt das System über ein Closed-Center-Ventil oder einen anderen Ventiltyp mit einem Öffnungsdruck von mindestens 0,15 MPa, muß eine externe Rückleitung angeschlossen werden, um auch in diesem Fall eine ausreichende Kühlung zu erzielen.

Das BY-PASS-VENTIL ist jetzt mit manueller Notregelung ausgestattet, durch welche die Reglerfunktionen auch bei Stromausfall aufrechterhalten werden können.

Durch das Stahlgehäuse des BY-PASS-VENTILS und die Direktmontage des Sauganschlusses ohne Nippel ist eine kompakte Bauweise möglich.

Der Magnet des BY-PASS-VENTILS hat nun ein integriertes, zwei Meter langes Stromkabel, das die Anforderungen der Schutzklasse ADR erfüllt.

Das BY-PASS-VENTIL läßt sich bei einem Betriebsdruck von 0-40 MPa im Hydrauliksystem regeln.

Da das BY-PASS-VENTIL symmetrisch ist, ist die Einbau-richtung des Magnetventils unerheblich und eignet sich sowohl für links- als auch für rechtsrotierende Pumpen.

Das SUNFAB BY-PASS-VENTIL ist das flexibelste BY-PASS-VENTIL auf dem Markt.

SE

BY-PASS VENTILEN är avsedd att användas direktmonterad på SUNFAB COMPACT LINE (SC) pumpserie. Exempel på användningsområde är när pumpen monteras på kraftuttag, som ej är ur- och ikopplingsbara. Sådana kraftuttag finns ofta på fordon försedda med hydraulisk utrustning, som måste kunna manövreras under färd.

BY-PASS VENTILEN, som är fjärrstyrd, gör det möjligt att pumpa ut olja till lastbilens hydraulikutrustning bara när det behövs, genom att ventilen kortsluter oljeflödet direkt vid pumpen, som därmed blir avlastad. Endast lite olja cirkulerar genom oljetanken för att pumpen skall få kylning. Om systemet är utrustat med closed-center ventil eller annan typ av ventil som har öppningstryck 0,15 MPa eller mer, skall en extern returledning anslutas för att även då erhålla tillräcklig kylning.

BY-PASS VENTILEN är nu försedd med manuell nödmanöver som ger reglermöjligheter även vid strömbortfall.

BY-PASS VENTILENS hus i stål samt suganslutningens direktmontering utan nippel möjliggör det kompakta utförandet.

BY-PASS VENTILENS magnet är nu försedd med integrerad, två meter lång, elkabel som uppfyller skyddsklass ADR.

BY-PASS VENTILEN, kan regleras vid 0-40 MPa arbetstryck i hydraulsystemet.

BY-PASS VENTILEN, som är symmetrisk, kan monteras med magnetventilen åt olika håll, samt användas både för vänster och höger rotationsriktning på pumpen.

SUNFAB BY-PASS VENTIL är marknadens flexibelaste BY-PASS VENTIL.

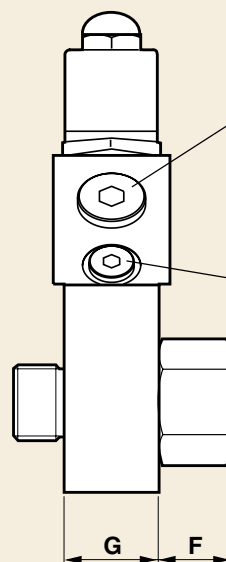
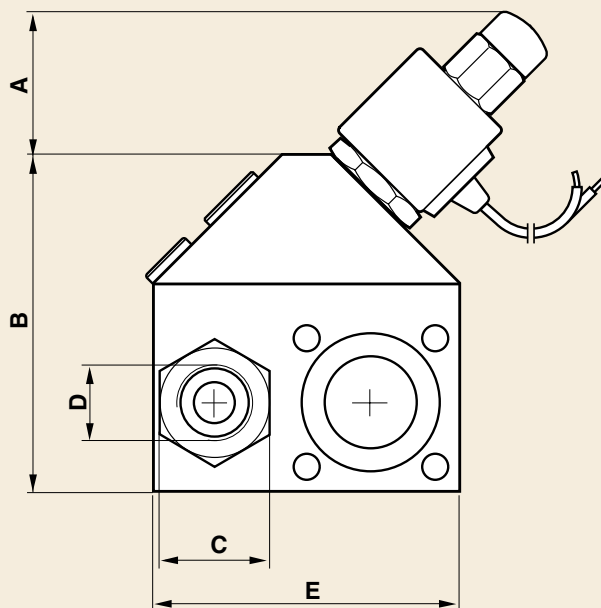


By-Pass			SC 12-64		SC 84-108
Weight, Gewicht, Vikt	kg		2.0		2.4
Max. working pressure Zulässiger Betriebsdruck Max arbetstryck	MPa		40		40
Max. Pump Speed Zulässige Pumpen-Drehzahl Max pumpvarvtal	rpm U/Min varv/min		12-34	47-64	84-108
			3000	2500	2000
Solenoid rating Spannung Magnetspänning	V=		12 / 24		12 / 24
Current, Strom, Ström	A		0.5		0.5
Power, Leistung, Effekt	W		12		12
Enclosure class contact Schutzart der Anschlüsse Skyddsklass kontakt			IP 66		IP 66
Function Funktion Funktion			Normally open Stromlos offen Normalt öppen		Normally open Stromlos offen Normalt öppen
Dimensions	mm	A	45		41
Abmessungen		B	110		127
Dimensioner		C	36		42
		D	ISO-G 3/4"		ISO-G 1"
		E	100		116
		F	25		28
		G	31		31

Subject to design modifications without notice

Konstruktionsänderungen vorbehalten

Rätt till konstruktionsändringar förbehålles



Plug ISO-G 3/4" for external return pipe.
Verschlußschraube ISO-G 3/4" für externe Rücklaufleitung.
Plugg ISO-G 3/4" för extern returledning.

Plug ISO-G 1/8" for system pressure gauging.
Verschlußschraube ISO-G 1/8" für die Messung des Betriebsdruckes.
Plugg ISO-G 1/8" för systemtryckmätning.



SUNFAB HYDRAULICS AB

Box 1094, SE-824 12 HUDIKSVALL, SWEDEN
PHONE: +46 (0)650 367 00 FAX: +46 (0)650 367 27