

3 - Wege - Stromregler

Baureihen

VPR/3/EP

VPR/3/ET

hydraulik

Beschreibung:

Stromregler VPR/3/EP

Der Stromregler **VPR/3/EP** teilt einen Eingangsvolumenstrom E in einen handverstellbaren Konstantstrom C und einen Reststrom R. Der Reststrom ist druckbelastbar und kann einem zweiten Verbraucher (Z) zugeführt werden. Mit dem Konstantstrom (C) kann ein Motor (M) stufenlos in der Drehzahl geregelt werden.

Stromregler VPR/3/ET

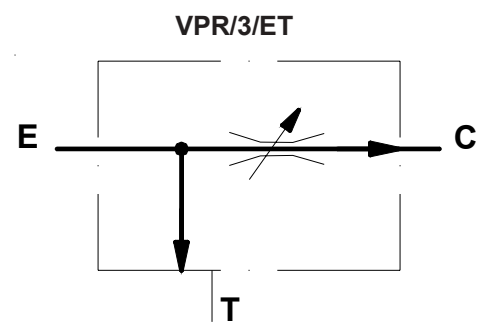
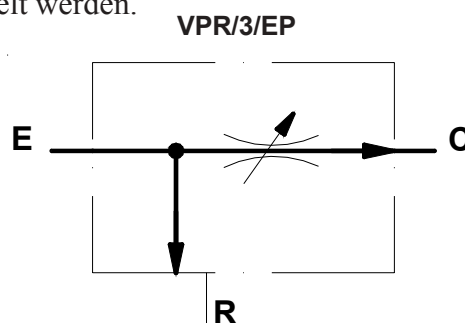
Der Stromregler **VPR/3/ET** teilt einen Eingangsvolumenstrom E in einen handverstellbaren Konstantstrom C und einen Reststrom T. Der Reststrom ist nicht druckbelastbar und muss dem Tank zugeführt werden. Mit dem Konstantstrom (C) kann ein Motor (M) stufenlos in der Drehzahl geregelt werden.

Anwendung:

Die 3-Wegestromregler der Baureihe **VPR/3/EP** und **VPR/3/ET** dienen zur druckunabhängigen Einstellung eines Ölstroms in einer Richtung. Sie teilen einen Volumenstrom in einen Konstantstrom und einen Reststrom.

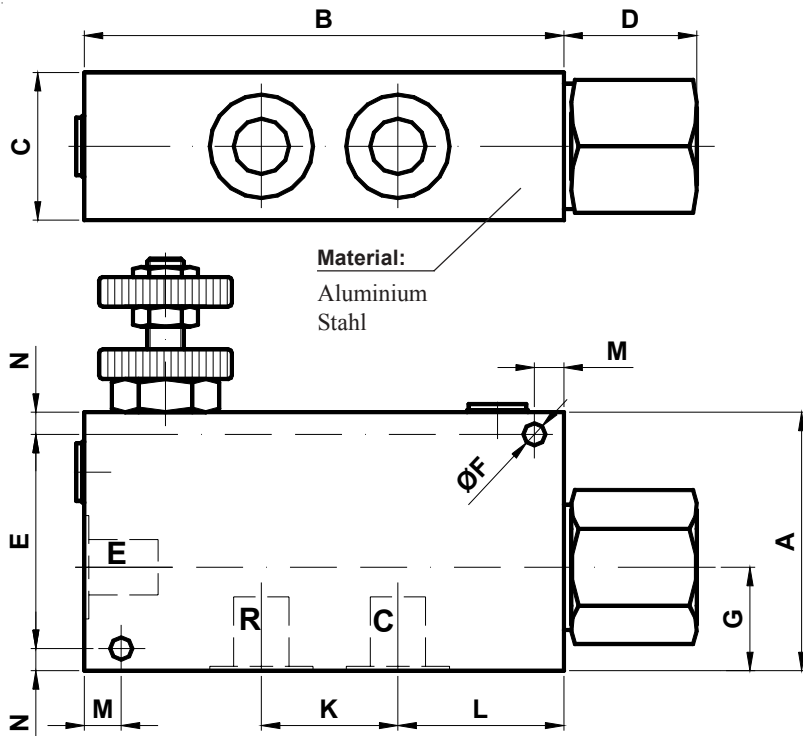
Der Einsatz erfolgt zur stufenlosen Regelung der Geschwindigkeit von ölhydraulischen Verbrauchern (Zylinder, Motore, ect.).

Besten Wirkungsgrad erhält man, wenn der Volumenstrom in E um 10% größer ist als in C.

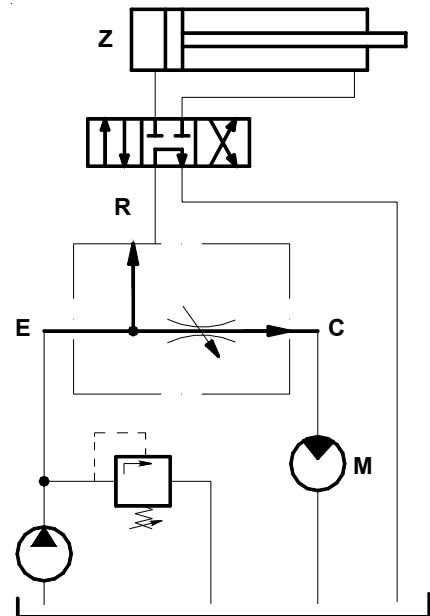


Technische Daten:

Baureihe VPR/3/EP



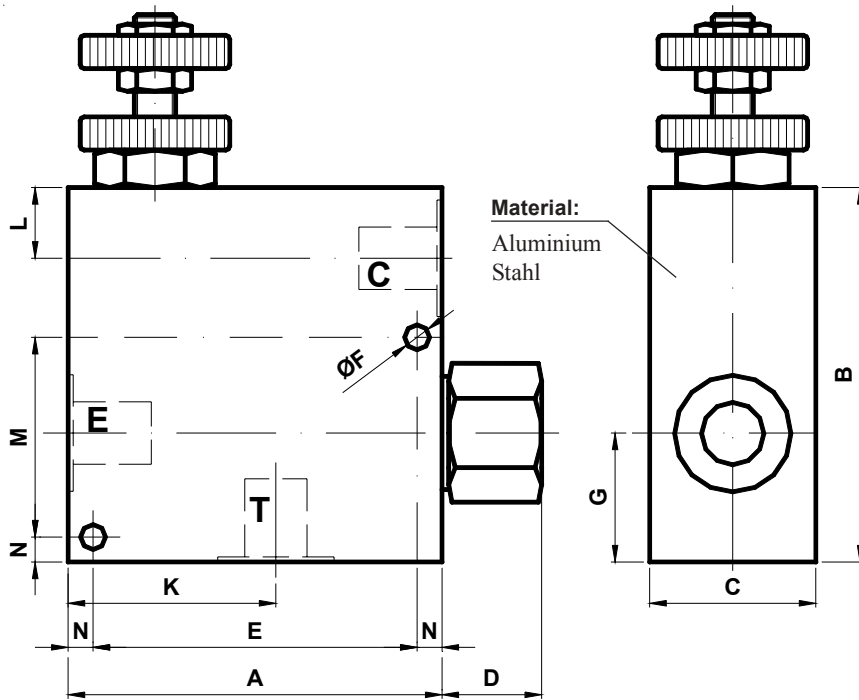
Anwendungsbeispiel:



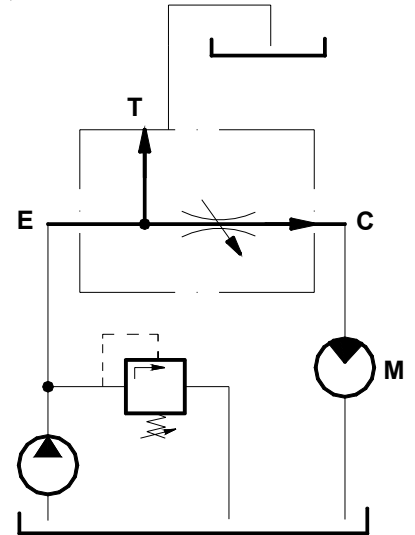
Artikel-Nr.	Typ	max. Durchfluss E / C [l/min]	max. Druck Al / St [bar]	Anschlüsse C, E, R, T	Abmessungen [mm]										
					A	B	C	D	E	N	M	F	G	K	L
	VPR/3/EP 38	50 / 30	210 / 350	3/8"	70	130	40	35,3	58	6	10	6,5	28	37	45
	VPR/3/EP 12	90 / 50	210 / 350	1/2"	70	130	40	35,5	58	6	10	6,5	28	37	45
	VPR/3/EP 34	150 / 90	210 / 350	3/4"	90	155	50	36,5	74	8	10	8,5	35	44	54
	VPR/3/EP 100	240 / 150	210 / 350	1"	130	155	70	53,5	109	10,5	12,5	13,0	67,5	57	50
	VPR/3/EP 114	450 / 250	210 / 350	1 1/4"	160	184	75	59,5	135	12,5	12,5	12,5	83	70	54
	VPR/3/ET 38	50 / 30	210 / 350	3/8"	90	90	40	27,2	78	6	48	6,5	31	50	17
	VPR/3/ET 12	90 / 50	210 / 350	1/2"	90	90	40	27,2	78	6	48	6,5	31	50	17
	VPR/3/ET 34	150 / 90	210 / 350	3/4"	110	110	50	34,5	94	8	55,5	8,5	35	66	25
	VPR/3/ET 100	240 / 150	210 / 350	1"	130	140	70	20,5	110	10	-	10,5	47	70	30
	VPR/3/ET 114	350 / 250	210 / 350	1 1/4"	130	165	70	20,5	110	10	-	10,5	65	70	30

Baureihe

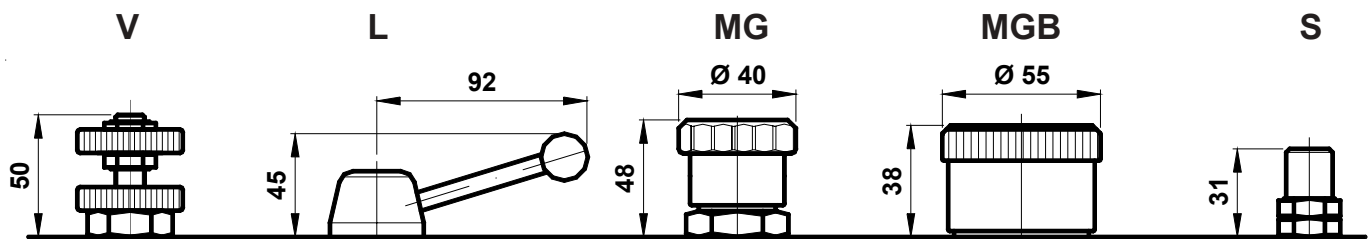
VPR/3/ET



Anwendungsbeispiel:



Einstellschrauben:



Bestellangaben:

	VPR/3/EP / 38 - V - A
Baureihe VPR/3/EP VPR/3/ET	_____
Baugröße 38, 12, 34, 100, 114	_____
Einstellschraube V, L, MG, MGB, S	_____
Material : S ... Stahl , A ... Aluminium	_____